

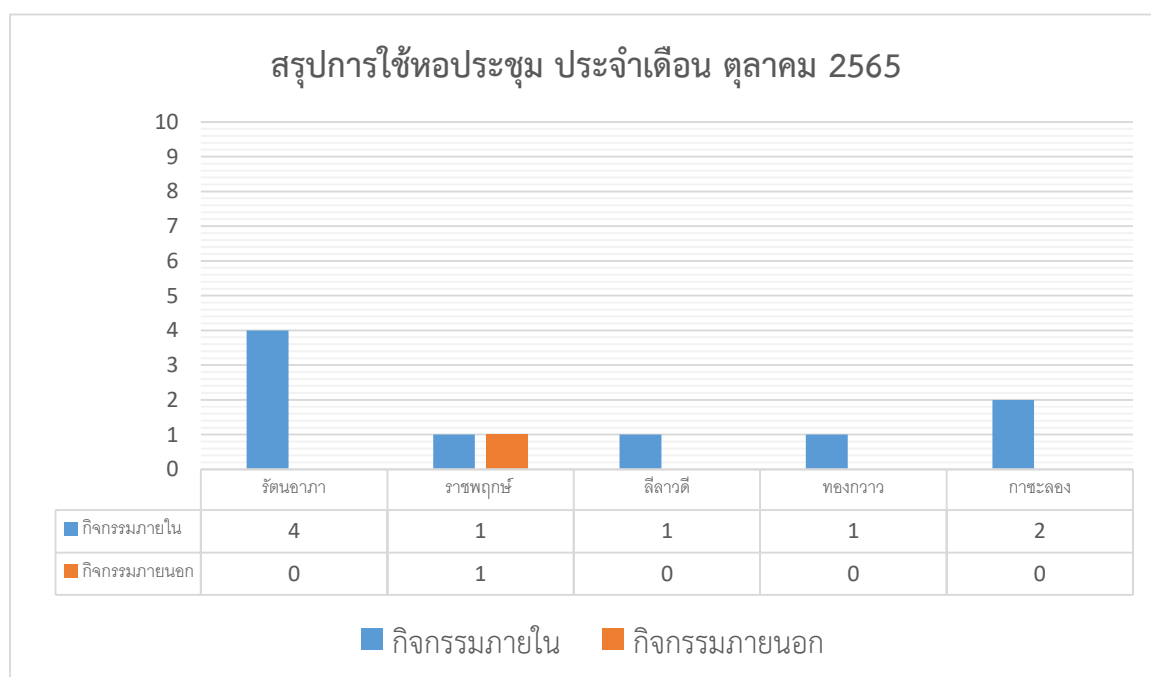
สรุปการใช้บริการห้องประชุม ประจำปี 2565-2566 ของสำนักบริการวิชาการ และจัดหารายได้

สำนักบริการวิชาการฯ มีทรัพยากรห้องประชุมในการให้บริการทั้งบุคลากรภายในและภายนอก ประจำปี 2565-2566 รายละเอียดดังนี้

1. สถิติการให้บริการห้องประชุมประจำเดือน ตุลาคม 2565 พบว่าในภาพรวม มีบริการให้บริการ 10 ครั้ง เป็นบุคลากรภายในมากที่สุด จำนวน 9 ครั้ง และภายนอก จำนวน 1 ครั้ง มีรายละเอียด ดังตารางที่ 1

ตารางที่ 1 สถิติการใช้ห้องประชุม เดือน ตุลาคม 2565

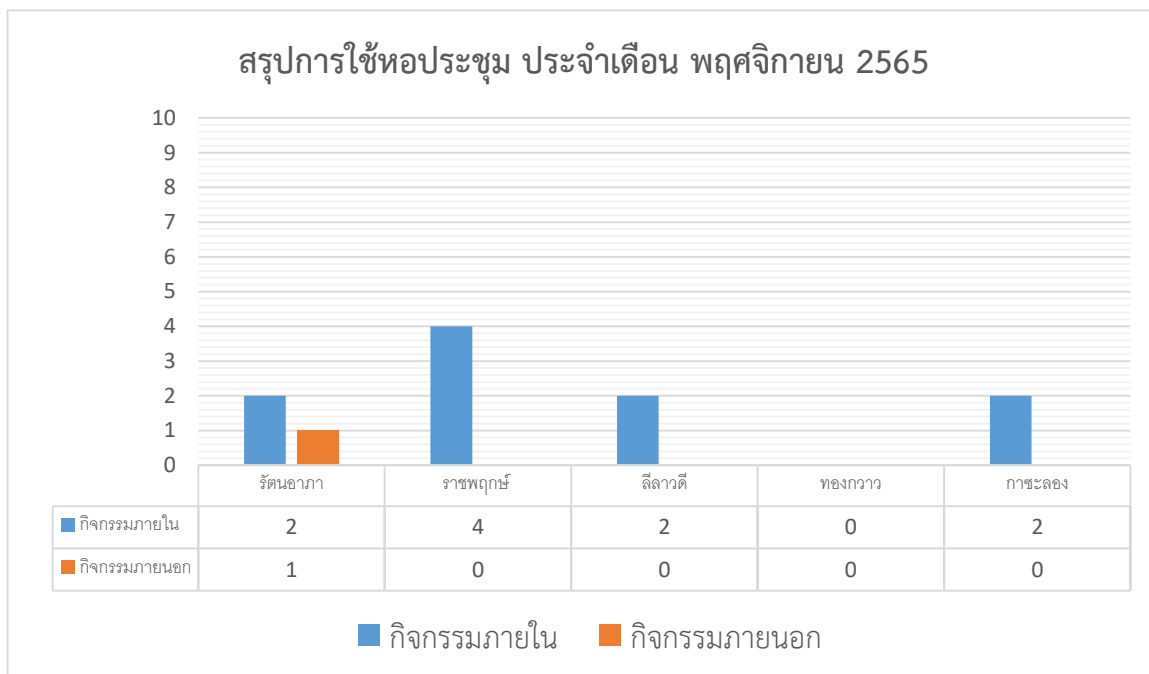
รัตนอาภา (จำนวนครั้ง)		ราชพฤกษ์ (จำนวนครั้ง)		สีลาวดี (จำนวนครั้ง)		ทองกวาว (จำนวนครั้ง)		กาชะลอง (จำนวนครั้ง)	
ภายใน	ภายนอก	ภายใน	ภายนอก	ภายใน	ภายนอก	ภายใน	ภายนอก	ภายใน	ภายนอก
4	0	1	1	1	0	1	0	2	0



2. สถิติการให้บริการห้องประชุมประจำเดือน พฤศจิกายน 2565 พบว่าในภาพรวม มีบริการให้บริการทั้งหมด จำนวน 11 ครั้ง แยกเป็น บุคลากรภายในมากที่สุด จำนวน 10 ครั้ง และภายนอก จำนวน 1 ครั้ง มีรายละเอียด ดังตารางที่ 2

ตารางที่ 2 สถิติการใช้ห้องประชุม เดือน พฤศจิกายน 2565

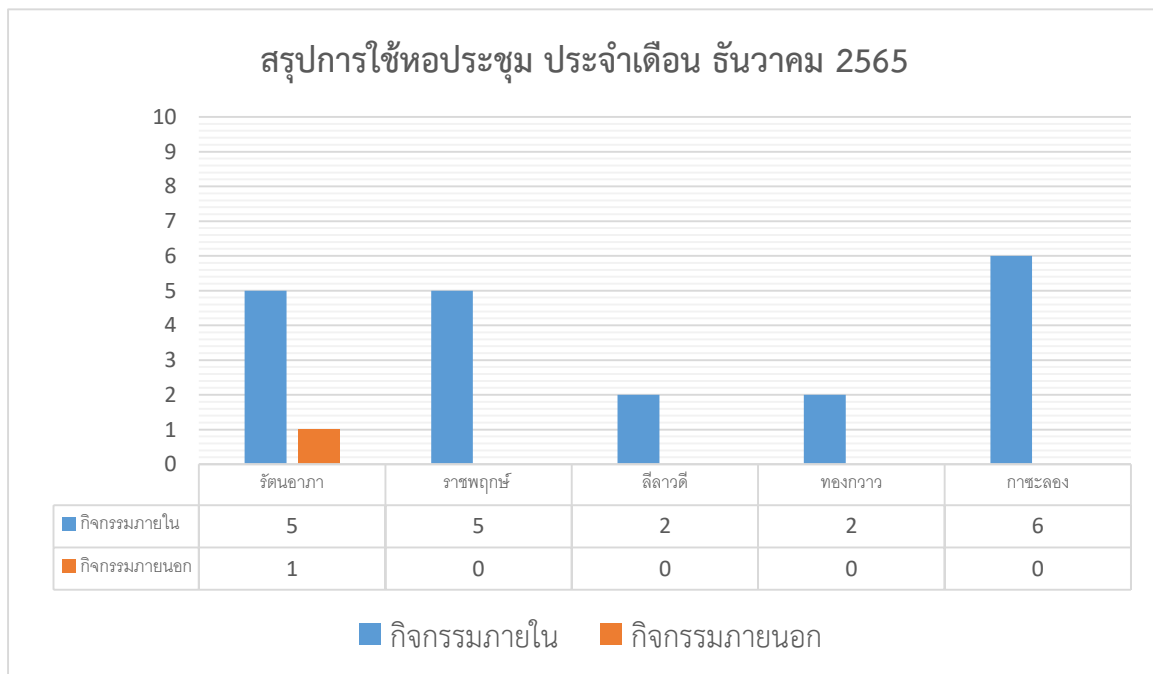
รัตนอาภา (จำนวนครั้ง)		ราชพฤกษ์ (จำนวนครั้ง)		สีลาวดี (จำนวนครั้ง)		กาชะลอง (จำนวนครั้ง)	
ภายใน	ภายนอก	ภายใน	ภายนอก	ภายใน	ภายนอก	ภายใน	ภายนอก
2	1	4	0	2	0	2	0



3. สถิติการให้บริการห้องประชุมประจำเดือน ธันวาคม 2565 พบว่าในภาพรวม มีบริการให้บริการ 21 ครั้ง เป็นบุคลากรภายในมากที่สุด จำนวน 20 ครั้ง และภายนอก จำนวน 1 ครั้ง มีรายละเอียด ดังตารางที่ 3

ตารางที่ 3 สถิติการใช้ห้องประชุม เดือน ธันวาคม 2565

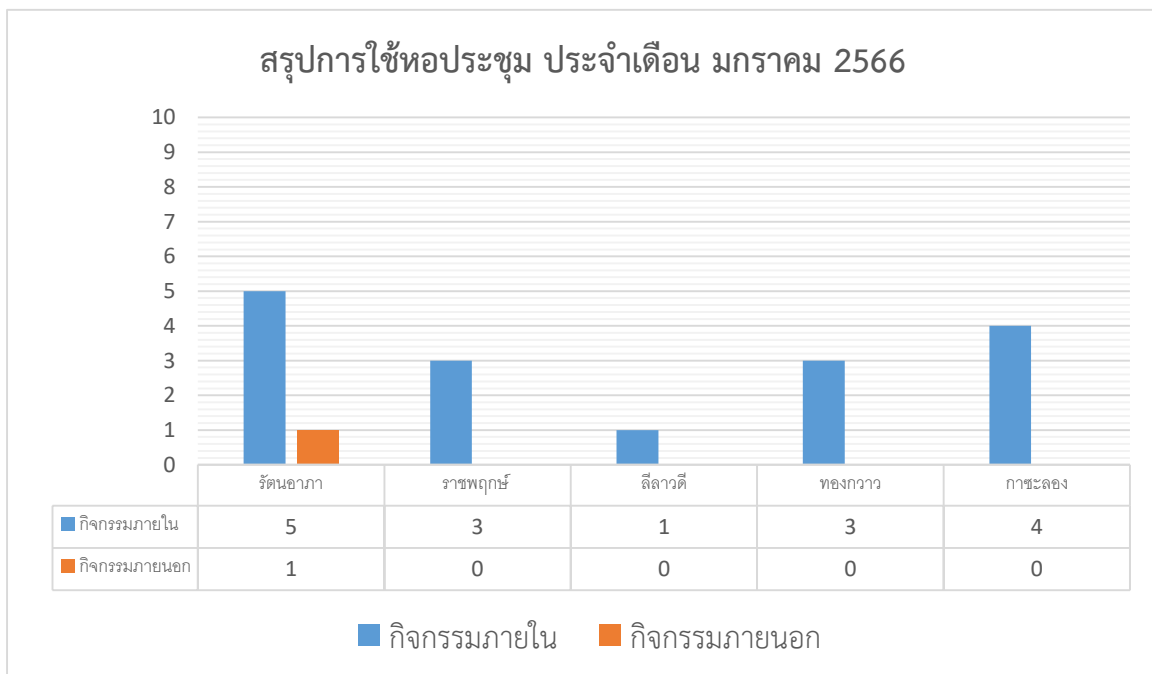
รัตนอาภา (จำนวนครั้ง)		ราชพฤกษ์ (จำนวนครั้ง)		สีลาวดี (จำนวนครั้ง)		ทองกวาว (จำนวนครั้ง)		กาชะลอง (จำนวนครั้ง)	
ภายใน	ภายนอก	ภายใน	ภายนอก	ภายใน	ภายนอก	ภายใน	ภายนอก	ภายใน	ภายนอก
5	1	5	0	2	0	2	0	6	0



4. สถิติการให้บริการห้องประชุมประจำเดือน มกราคม 2566 พบว่าในภาพรวม มีบริการให้บริการ 17 ครั้ง เป็นบุคลากรภายใน จำนวน 16 ครั้ง และภายนอก จำนวน 1 ครั้ง มีรายละเอียด ดังตารางที่ 4

ตารางที่ 1 สถิติการใช้ห้องประชุม เดือน มกราคม 2566

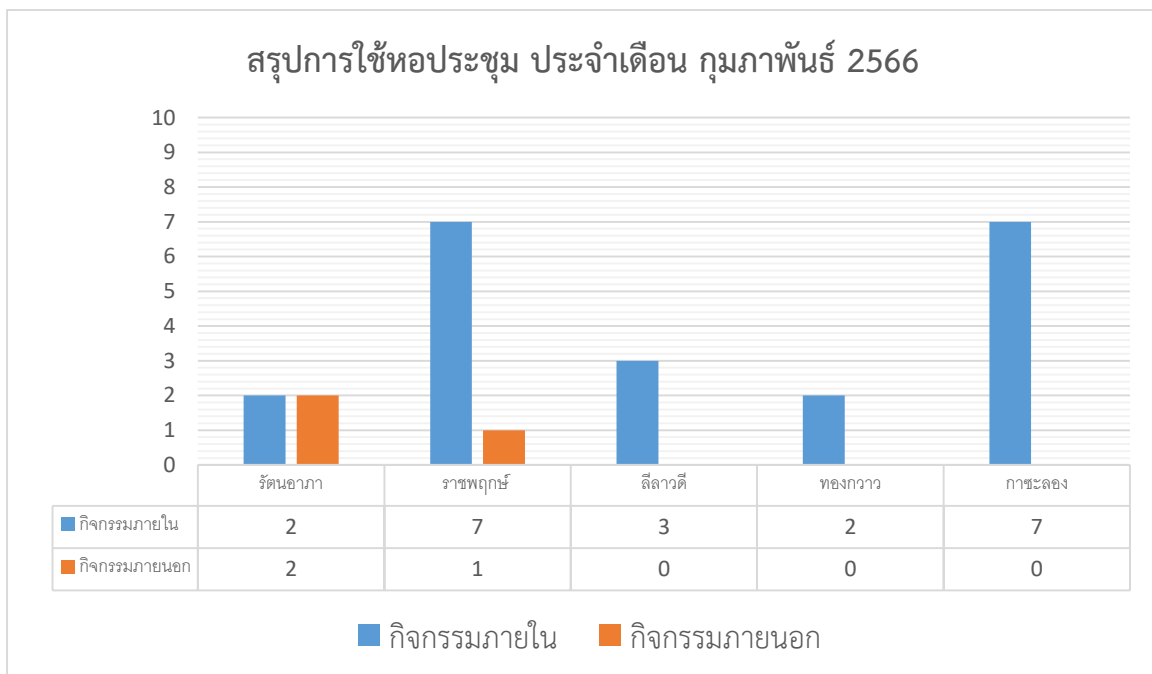
รัตนอาภา (จำนวนครั้ง)		ราชพฤกษ์ (จำนวนครั้ง)		สีลาวดี (จำนวนครั้ง)		ทองกวาว (จำนวนครั้ง)		กาชะลอง (จำนวนครั้ง)	
ภายใน	ภายนอก	ภายใน	ภายนอก	ภายใน	ภายนอก	ภายใน	ภายนอก	ภายใน	ภายนอก
5	1	3	0	1	0	3	0	4	0



5. สถิติการให้บริการห้องประชุมประจำเดือน กุมภาพันธ์ 2566 พบว่าในภาพรวม มีบริการให้บริการ 19 ครั้ง เป็นบุคลากรภายใน จำนวน 16 ครั้ง และภายนอกจำนวน 3 ครั้ง มีรายละเอียด ดังตารางที่ 5

ตารางที่ 5 สถิติการใช้ห้องประชุม เดือน กุมภาพันธ์ 2566

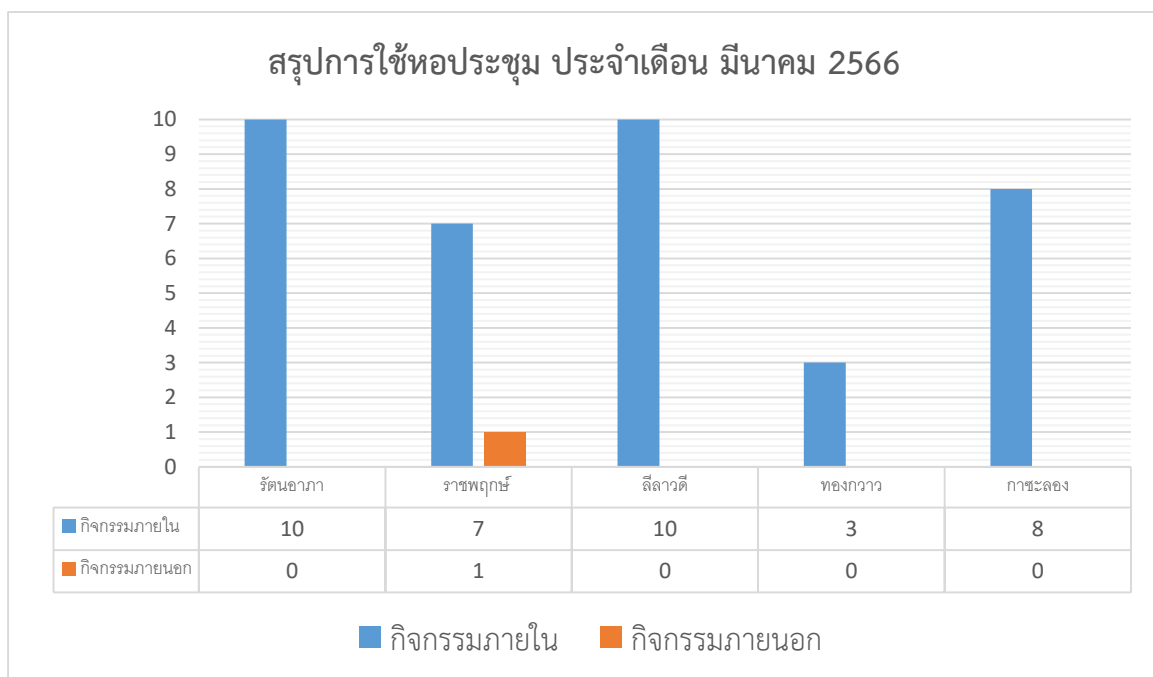
รัตนอาภา (จำนวนครั้ง)		ราชพฤกษ์ (จำนวนครั้ง)		สีลาวดี (จำนวนครั้ง)		ทองกวาว (จำนวนครั้ง)		กาชะลอง (จำนวนครั้ง)	
ภายใน	ภายนอก	ภายใน	ภายนอก	ภายใน	ภายนอก	ภายใน	ภายนอก	ภายใน	ภายนอก
2	2	7	1	3	0	2	0	7	0



6. สถิติการให้บริการห้องประชุมประจำเดือน มีนาคม 2566 พบว่าในภาพรวม มีบริการให้บริการ 39 ครั้ง เป็นบุคลากรภายใน จำนวน 38 ครั้ง และภายนอก จำนวน 1 ครั้ง มีรายละเอียด ดังตารางที่ 6

ตารางที่ 6 สถิติการใช้ห้องประชุม เดือน มีนาคม 2566

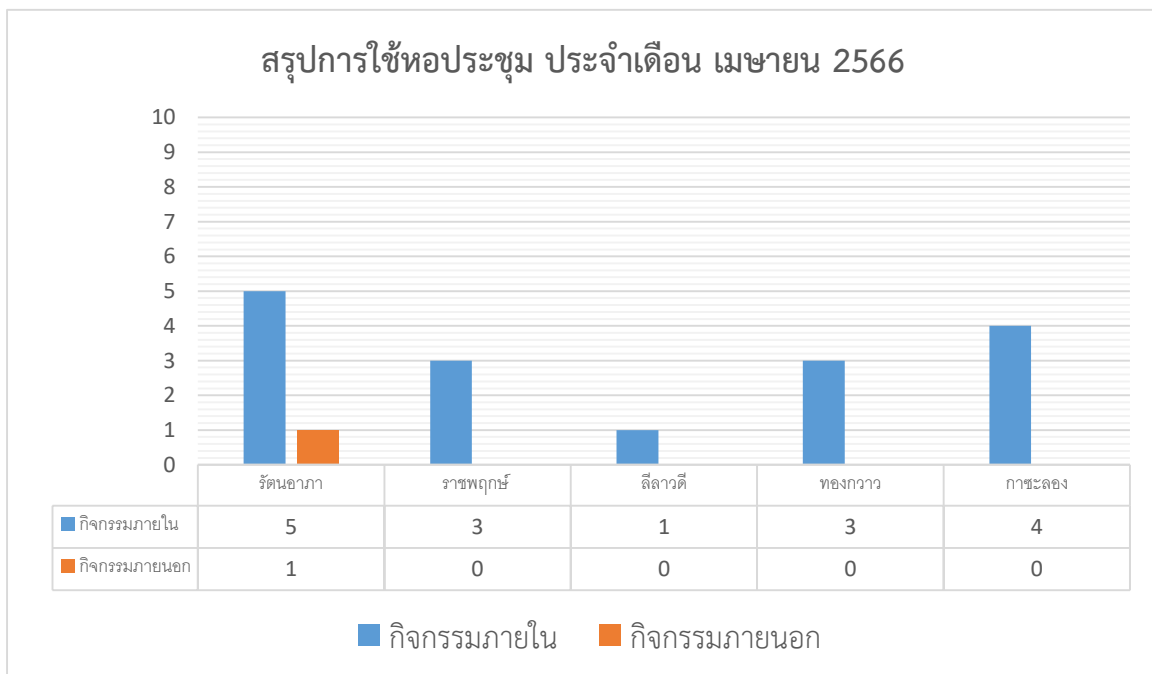
รัตนอภา (จำนวนครั้ง)		ราชพฤกษ์ (จำนวนครั้ง)		สีลาวดี (จำนวนครั้ง)		ทองกวาว (จำนวนครั้ง)		กาชะลอง (จำนวนครั้ง)	
ภายใน	ภายนอก	ภายใน	ภายนอก	ภายใน	ภายนอก	ภายใน	ภายนอก	ภายใน	ภายนอก
10	0	7	1	10	0	3	0	8	0



7. สถิติการให้บริการห้องประชุมประจำเดือน เมษายน 2566 พบว่าในภาพรวม มีบริการให้บริการ 18 ครั้ง เป็นบุคลากรภายใน จำนวน 17 ครั้ง และภายนอก จำนวน 1 ครั้ง มีรายละเอียด ดังตารางที่ 7

ตารางที่ 7 สถิติการใช้ห้องประชุม เดือน เมษายน 2566

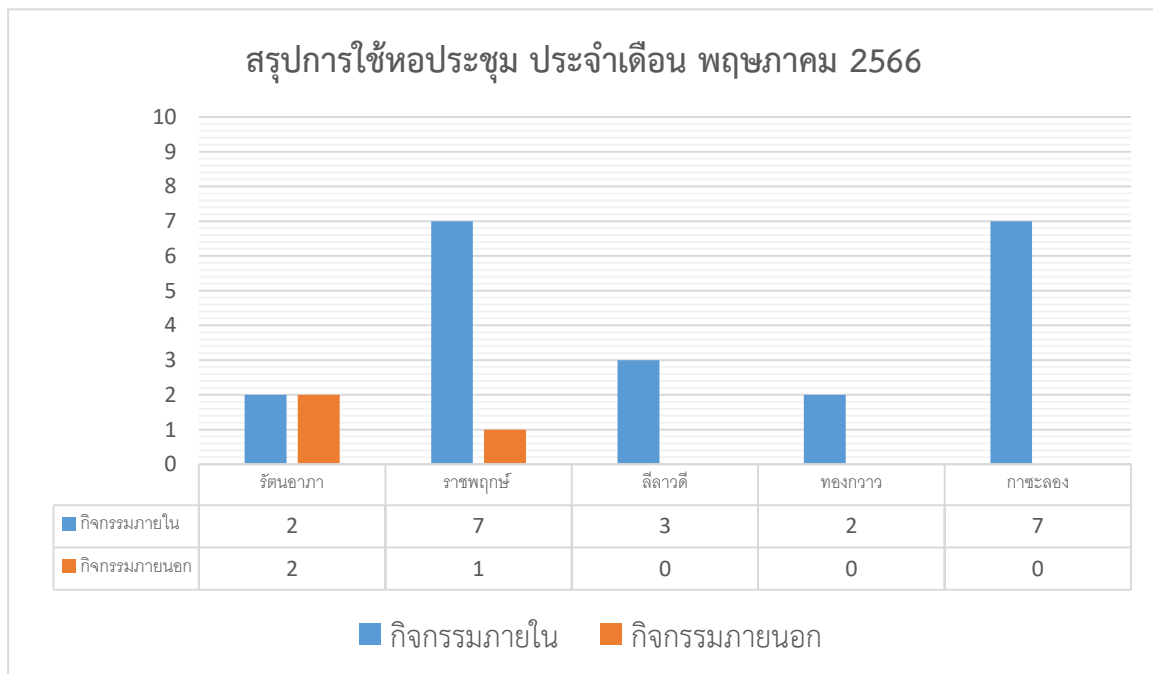
รัตนอาภา (จำนวนครั้ง)		ราชพฤกษ์ (จำนวนครั้ง)		สีลาวดี (จำนวนครั้ง)		ทองกวาว (จำนวนครั้ง)		กาชะลอง (จำนวนครั้ง)	
ภายใน	ภายนอก	ภายใน	ภายนอก	ภายใน	ภายนอก	ภายใน	ภายนอก	ภายใน	ภายนอก
5	1	3	0	1	0	3	0	4	0



8. สถิติการให้บริการห้องประชุมประจำเดือน พฤษภาคม 2566 พบว่าในภาพรวม มีบริการให้บริการ 19 ครั้ง เป็นบุคลากรภายใน จำนวน 16 ครั้ง และภายนอก จำนวน 3 ครั้ง มีรายละเอียด ดังตารางที่ 8

ตารางที่ 8 สถิติการใช้ห้องประชุม เดือน พฤษภาคม 2566

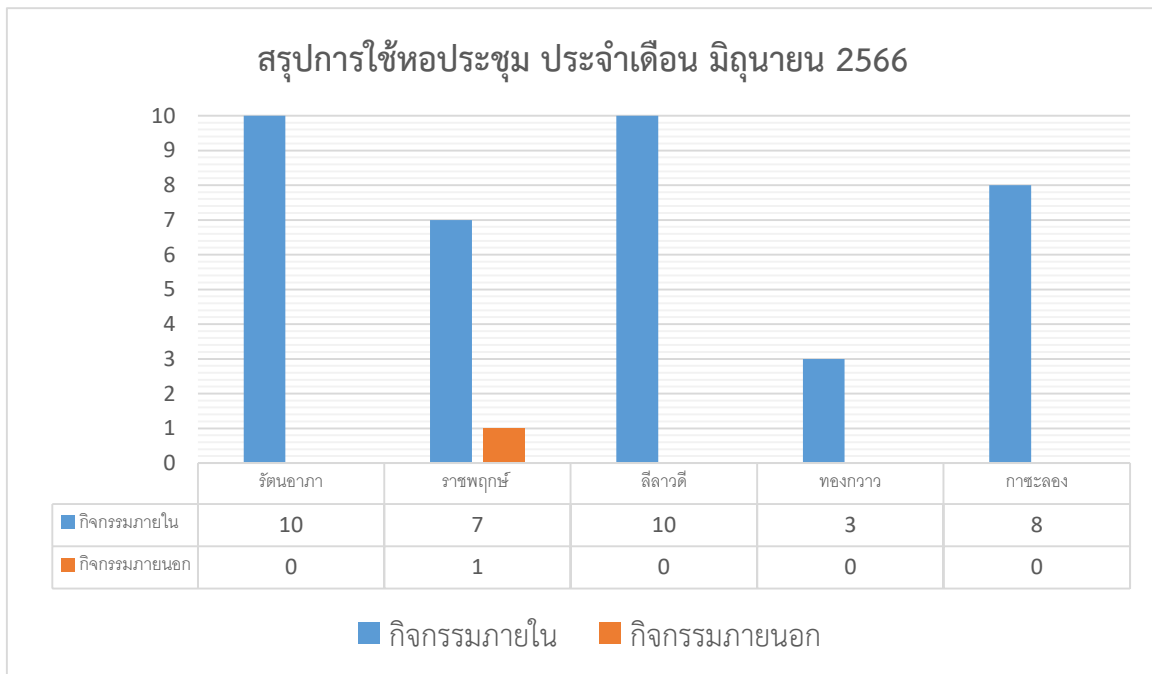
รัตนอาภา (จำนวนครั้ง)		ราชพฤกษ์ (จำนวนครั้ง)		สีลาวดี (จำนวนครั้ง)		ทองกวาว (จำนวนครั้ง)		กาชะลอง (จำนวนครั้ง)	
ภายใน	ภายนอก	ภายใน	ภายนอก	ภายใน	ภายนอก	ภายใน	ภายนอก	ภายใน	ภายนอก
2	2	7	1	3	0	2	0	7	0



9. สถิติการให้บริการห้องประชุมประจำเดือน มิถุนายน 2566 พบว่าในภาพรวม มีบริการให้บริการ 39 ครั้ง เป็นบุคลากรภายใน จำนวน 38 ครั้ง และภายนอก จำนวน 1 ครั้ง มีรายละเอียด ดังตารางที่ 9

ตารางที่ 9 สถิติการใช้ห้องประชุม เดือน มิถุนายน 2566

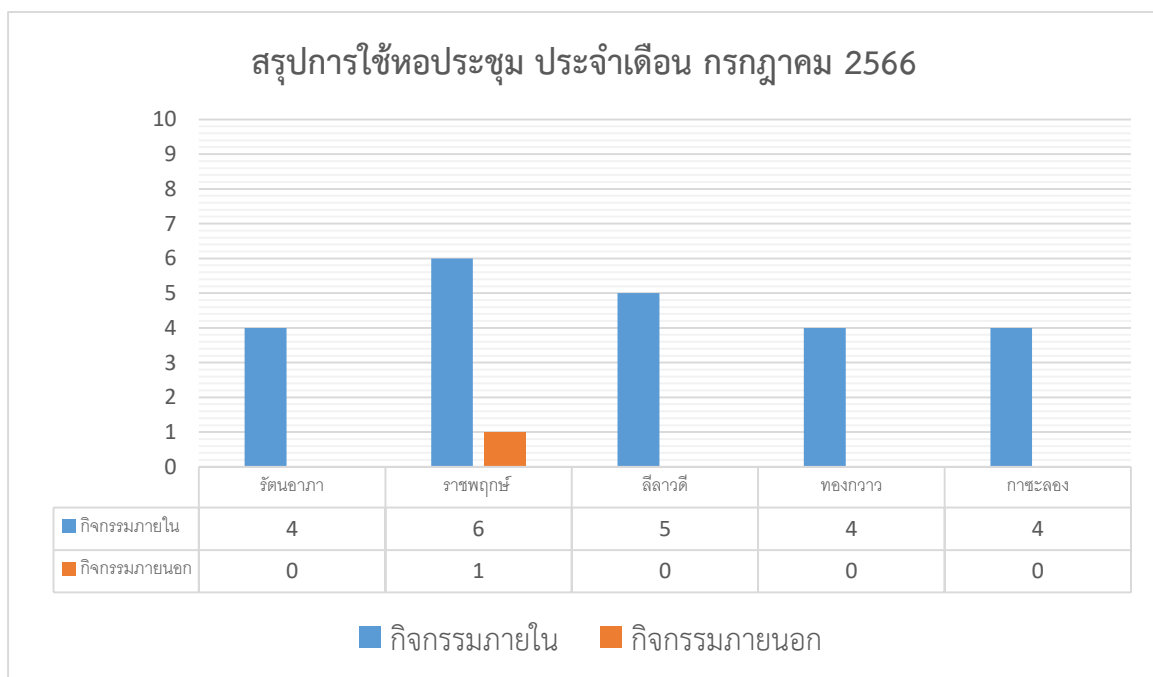
รัตนอาภา (จำนวนครั้ง)		ราชพฤกษ์ (จำนวนครั้ง)		สีลาวดี (จำนวนครั้ง)		ทองกวาว (จำนวนครั้ง)		กาชะลอง (จำนวนครั้ง)	
ภายใน	ภายนอก	ภายใน	ภายนอก	ภายใน	ภายนอก	ภายใน	ภายนอก	ภายใน	ภายนอก
10	0	7	1	10	0	3	0	8	0



10. สถิติการให้บริการห้องประชุมประจำเดือน กรกฎาคม 2566 พบว่าในภาพรวม มีบริการให้บริการ 24 ครั้ง เป็นบุคลากรภายใน จำนวน 23 ครั้ง และภายนอก จำนวน 1 ครั้ง มีรายละเอียด ดังตารางที่ 10

ตารางที่ 10 สถิติการใช้ห้องประชุม เดือน กรกฎาคม 2566

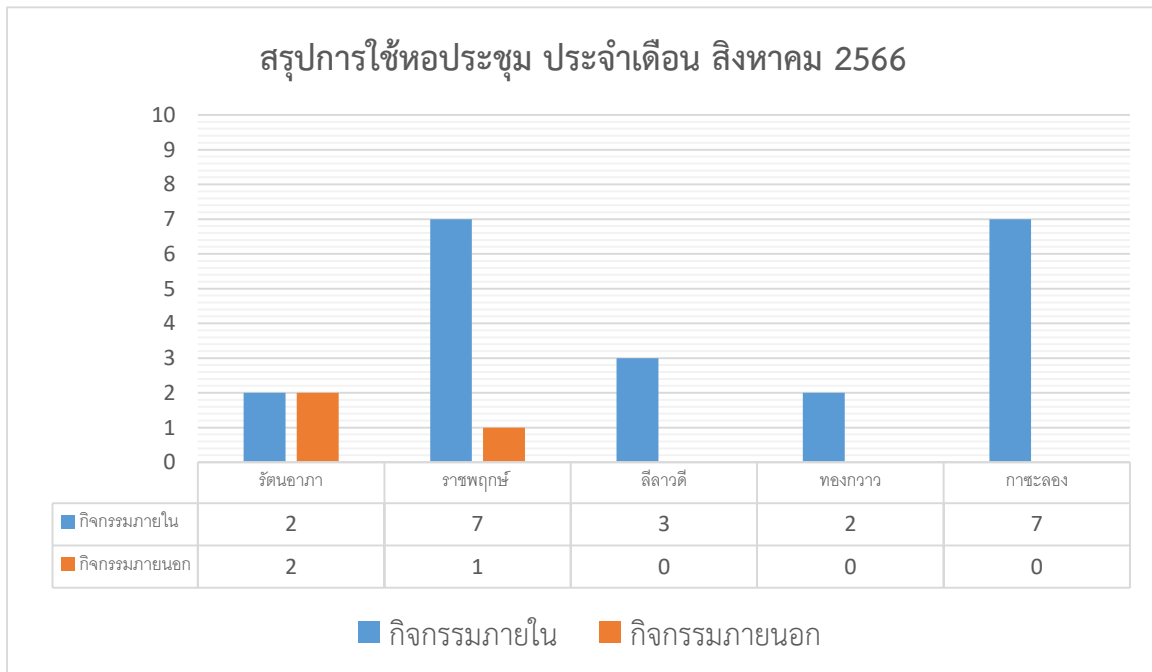
รัตนอภา (จำนวนครั้ง)		ราชพฤกษ์ (จำนวนครั้ง)		สีลาวดี (จำนวนครั้ง)		ทองกวาว (จำนวนครั้ง)		กาชะลอง (จำนวนครั้ง)	
ภายใน	ภายนอก	ภายใน	ภายนอก	ภายใน	ภายนอก	ภายใน	ภายนอก	ภายใน	ภายนอก
4	0	6	1	5	0	4	0	4	0



11. สถิติการให้บริการห้องประชุมประจำเดือน สิงหาคม 2566 พบว่าในภาพรวม มีบริการให้บริการ 19 ครั้ง เป็นบุคลากรภายใน จำนวน 16 ครั้ง และภายนอก จำนวน 3 ครั้ง มีรายละเอียด ดังตารางที่ 11

ตารางที่ 8 สถิติการใช้ห้องประชุม เดือน สิงหาคม 2566

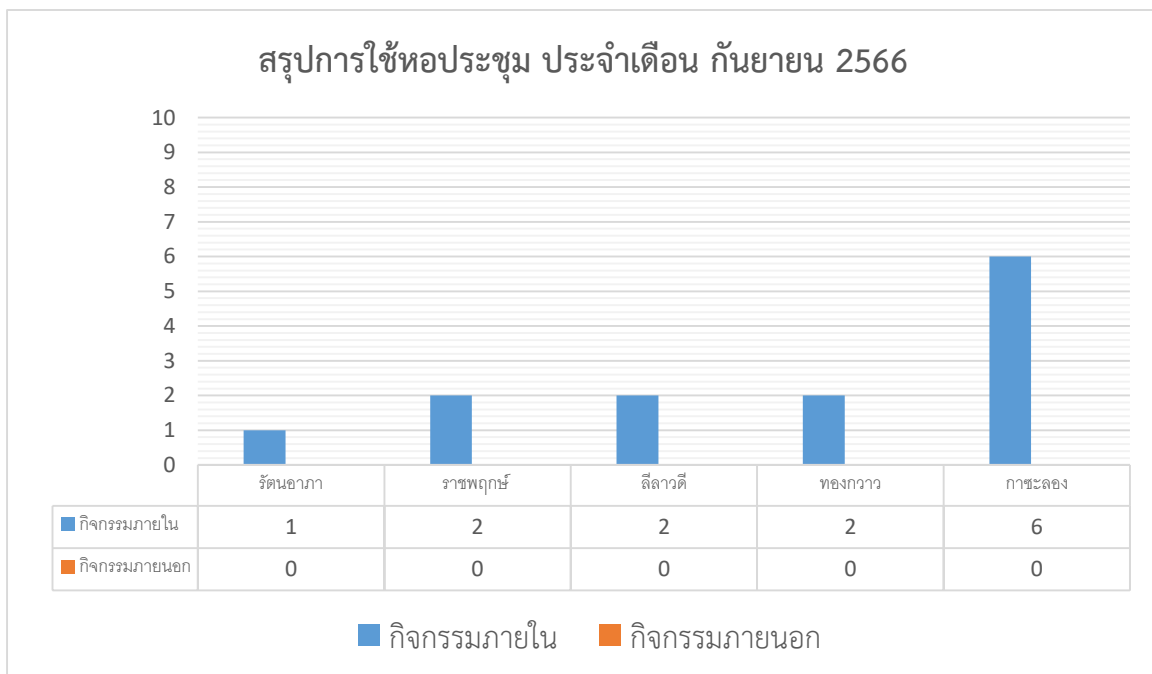
รัตนอาภา (จำนวนครั้ง)		ราชพฤกษ์ (จำนวนครั้ง)		สีลาวดี (จำนวนครั้ง)		ทองกวาว (จำนวนครั้ง)		กาชะลอง (จำนวนครั้ง)	
ภายใน	ภายนอก	ภายใน	ภายนอก	ภายใน	ภายนอก	ภายใน	ภายนอก	ภายใน	ภายนอก
2	2	7	1	3	0	2	0	7	0



12. สถิติการให้บริการห้องประชุมประจำเดือน กันยายน 2566 พบว่าในภาพรวม มีบริการให้บริการ 13 ครั้ง เป็นบุคลากรภายใน จำนวน 13 ครั้ง มีรายละเอียด ดังตาราง ที่ 9

ตารางที่ 12 สถิติการใช้ห้องประชุม เดือน กันยายน 2566

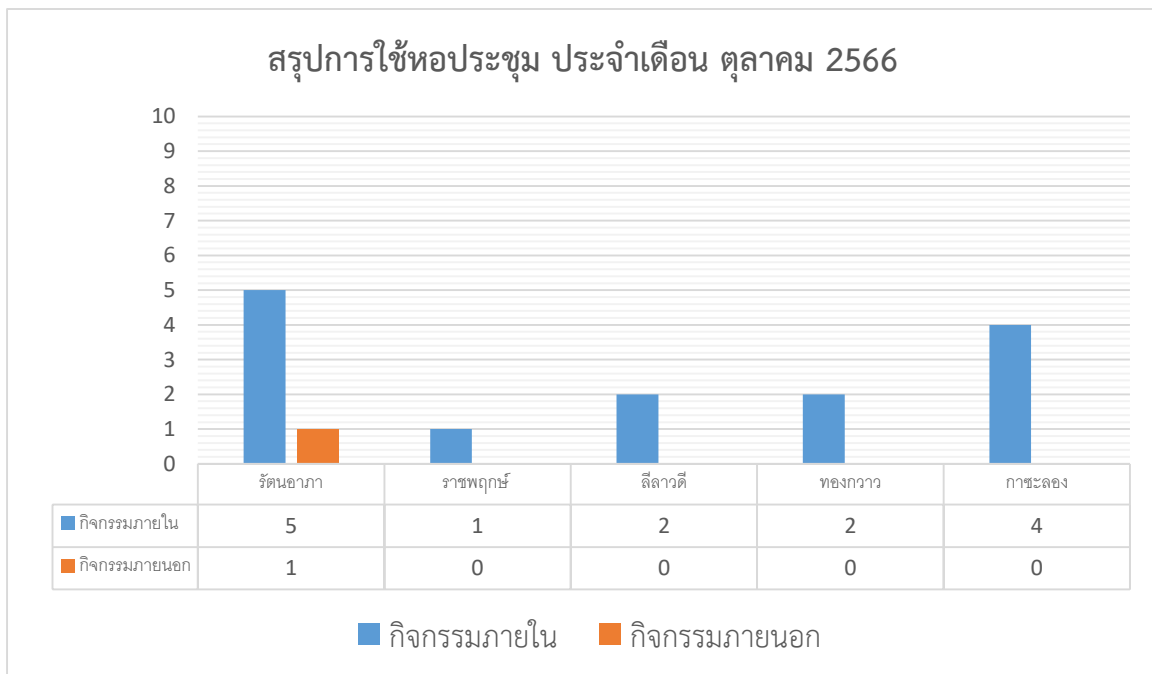
รัตนอภา (จำนวนครั้ง)		ราชพฤกษ์ (จำนวนครั้ง)		สีลาวดี (จำนวนครั้ง)		ทองกวาว (จำนวนครั้ง)		กาชะลอง (จำนวนครั้ง)	
ภายใน	ภายนอก	ภายใน	ภายนอก	ภายใน	ภายนอก	ภายใน	ภายนอก	ภายใน	ภายนอก
1	0	2	0	2	0	2	0	6	0



13. สถิติการให้บริการห้องประชุมประจำเดือน ตุลาคม 2566 พบว่าในภาพรวม มีบริการให้บริการ 15 ครั้ง เป็นบุคลากรภายในมากที่สุด จำนวน 14 ครั้ง และภายนอก จำนวน 1 ครั้ง มีรายละเอียด ดังตารางที่ 13

ตารางที่ 13 สถิติการใช้ห้องประชุม เดือน ตุลาคม 2566

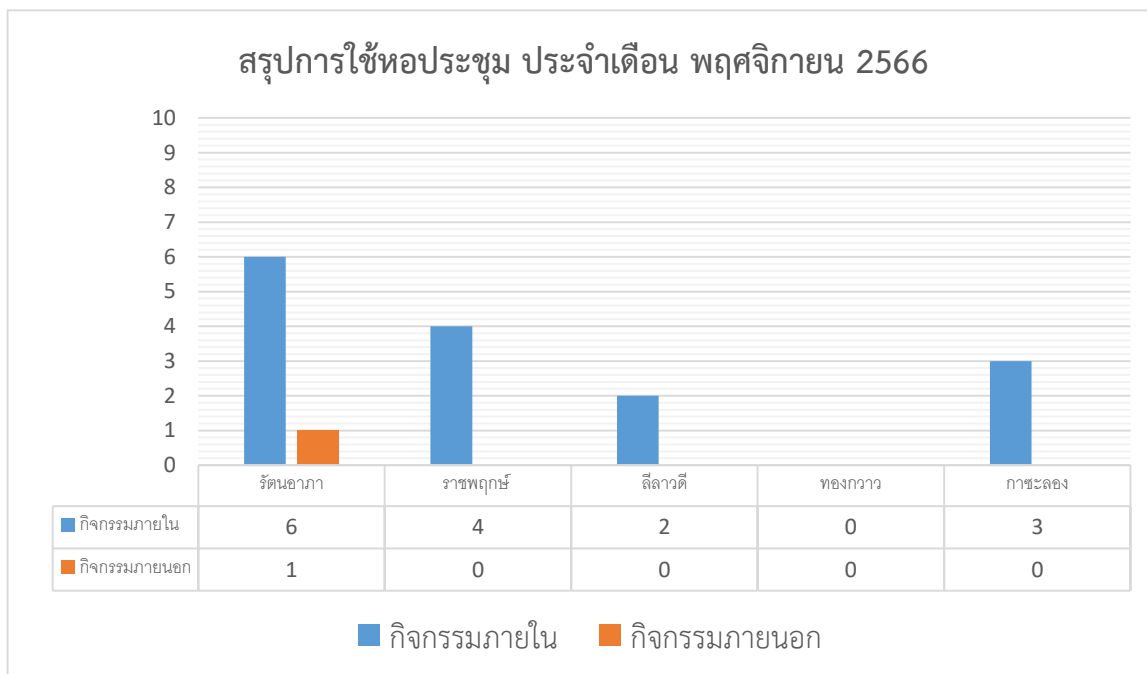
รัตนอภา (จำนวนครั้ง)		ราชพฤกษ์ (จำนวนครั้ง)		สีลาวดี (จำนวนครั้ง)		ทองกวาว (จำนวนครั้ง)		กาชะลอง (จำนวนครั้ง)	
ภายใน	ภายนอก	ภายใน	ภายนอก	ภายใน	ภายนอก	ภายใน	ภายนอก	ภายใน	ภายนอก
5	1	1	0	2	0	2	0	4	0



14. สถิติการให้บริการห้องประชุมประจำเดือน พฤศจิกายน 2566 พบว่าในภาพรวม มีบริการให้บริการทั้งหมด จำนวน 16 ครั้ง แยกเป็น บุคลากรภายในมากที่สุด จำนวน 15 ครั้ง และภายนอก จำนวน 1 ครั้ง มีรายละเอียด ดังตารางที่ 14

ตารางที่ 14 สถิติการใช้ห้องประชุม เดือน พฤศจิกายน 2566

รัตนอาภา (จำนวนครั้ง)		ราชพฤกษ์ (จำนวนครั้ง)		สีลาวดี (จำนวนครั้ง)		กาชะลอง (จำนวนครั้ง)	
ภายใน	ภายนอก	ภายใน	ภายนอก	ภายใน	ภายนอก	ภายใน	ภายนอก
6	1	4	0	2	0	3	0



15. สถิติการให้บริการห้องประชุมประจำเดือน ธันวาคม 2566 พบว่าในภาพรวม มีบริการให้บริการ 20 ครั้ง เป็นบุคลากรภายในมากที่สุด จำนวน 19 ครั้ง และภายนอก จำนวน 1 ครั้ง มีรายละเอียด ดังตารางที่ 15

ตารางที่ 15 สถิติการใช้ห้องประชุม เดือน ธันวาคม 2566

รัตนอาภา (จำนวนครั้ง)		ราชพฤกษ์ (จำนวนครั้ง)		สีลาวดี (จำนวนครั้ง)		ทองกวาว (จำนวนครั้ง)		กาชะลอง (จำนวนครั้ง)	
ภายใน	ภายนอก	ภายใน	ภายนอก	ภายใน	ภายนอก	ภายใน	ภายนอก	ภายใน	ภายนอก
5	1	5	0	2	0	2	0	5	0

