

สรุปการใช้ห้องประชุม ประจำปีงบประมาณ 2566

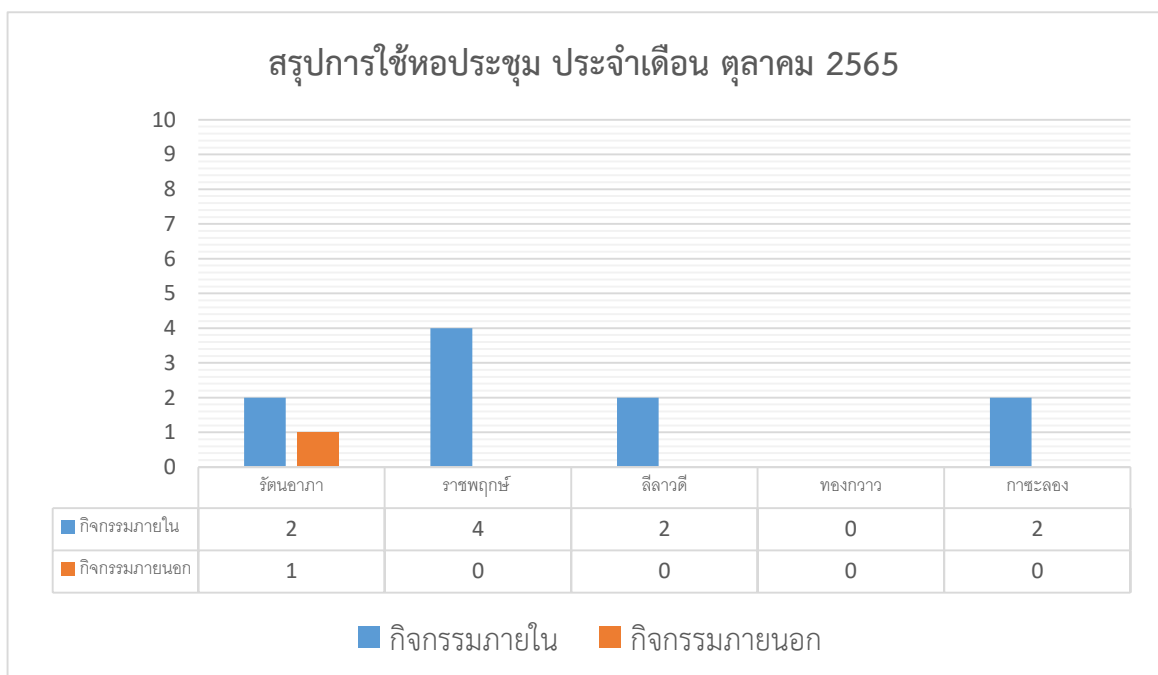
ของสำนักบริการวิชาการและจัดหารายได้

สำนักบริการวิชาการฯ มีทรัพยากรห้องประชุมในการให้บริการทั้งบุคลากรภายในและภายนอก ประจำปี 2566 รายละเอียดดังนี้

1. สถิติการให้บริการห้องประชุมประจำเดือน ตุลาคม 2565 พบว่าในภาพรวม มีบริการให้บริการทั้งหมด จำนวน 11 ครั้งหมด แยกเป็น บุคลากรภายในมากที่สุด จำนวน 10 ครั้ง และภายนอก จำนวน 1 ครั้ง มีรายละเอียด ดังตารางที่ 1

ตารางที่ 1 สถิติการใช้ห้องประชุม เดือน ตุลาคม 2565

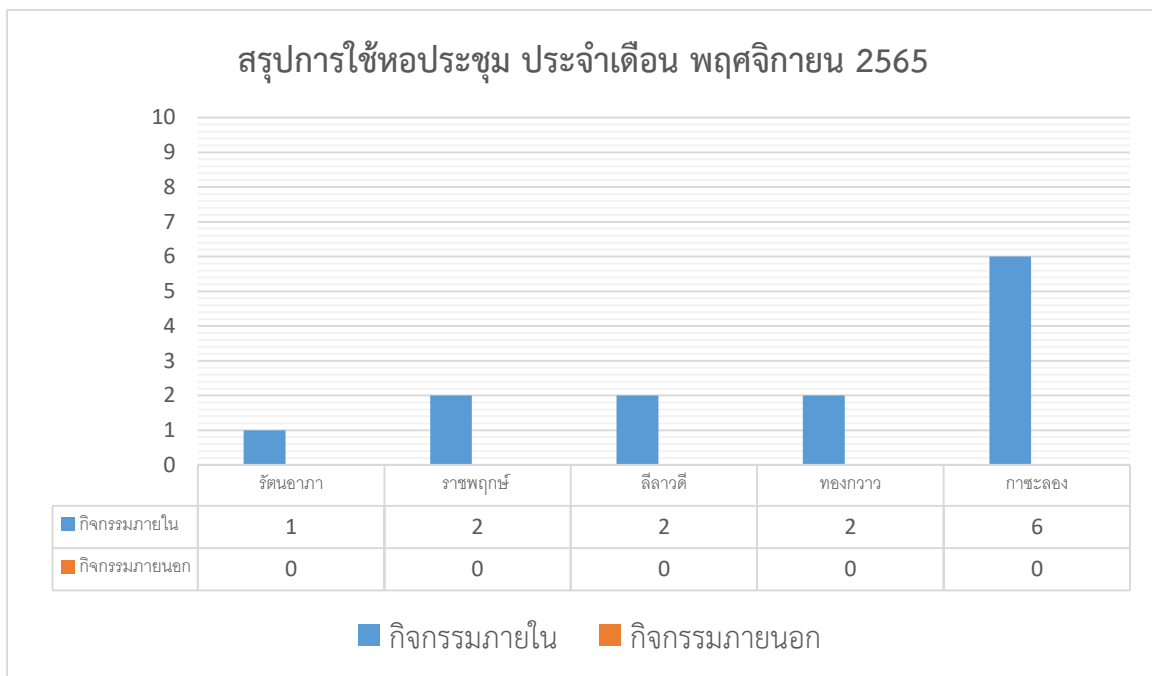
รัตนอาภา (จำนวนครั้ง)		ราชพฤกษ์ (จำนวนครั้ง)		ลีลาวดี (จำนวนครั้ง)		กาชะลอง (จำนวนครั้ง)	
ภายใน	ภายนอก	ภายใน	ภายนอก	ภายใน	ภายนอก	ภายใน	ภายนอก
2	1	4	-	2	-	2	-



2. สถิติการให้บริการห้องประชุมประจำเดือน พฤศจิกายน 2565 พบว่าในภาพรวม มีบริการให้บริการ 13 ครั้งหมด เป็นบุคลากรภายในมากที่สุด จำนวน 13 ครั้ง มีรายละเอียด ดังตารางที่ 2

ตารางที่ 2 สถิติการใช้ห้องประชุม เดือน พฤศจิกายน 2565

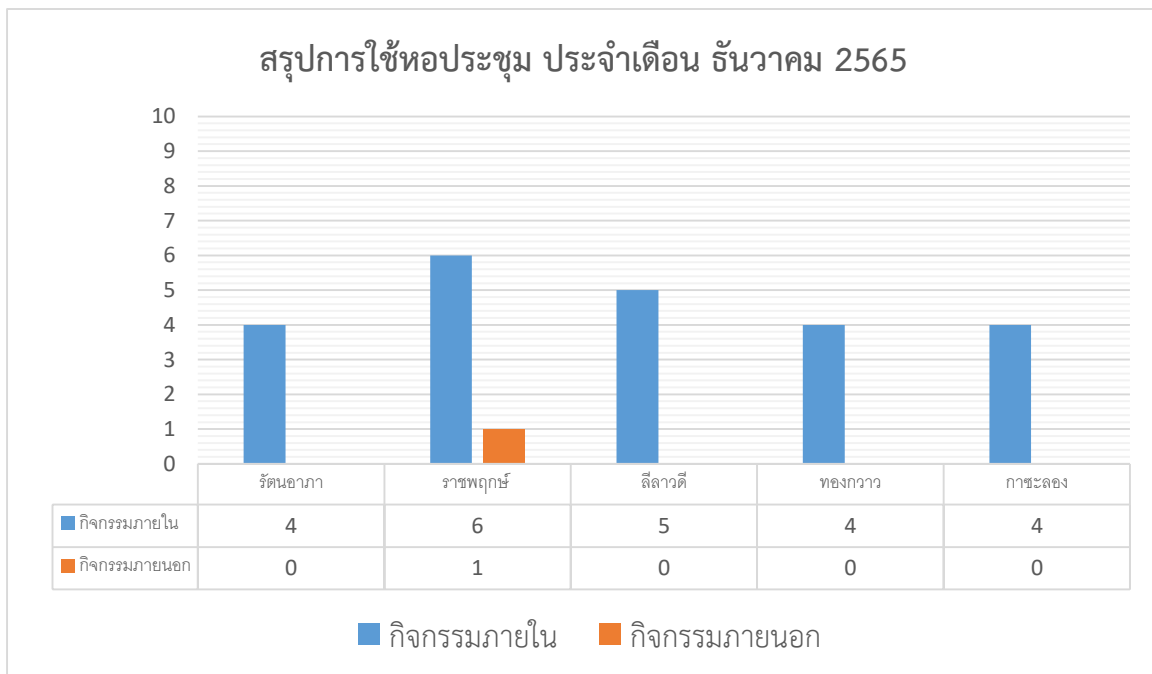
รัตนอาภา (จำนวนครั้ง)		ราชพฤกษ์ (จำนวนครั้ง)		สีลาวดี (จำนวนครั้ง)		ทองกวาว (จำนวนครั้ง)		กาชะลอง (จำนวนครั้ง)	
ภายใน	ภายนอก	ภายใน	ภายนอก	ภายใน	ภายนอก	ภายใน	ภายนอก	ภายใน	ภายนอก
1	-	2	-	2	-	2	-	6	-



3. สถิติการให้บริการห้องประชุมประจำเดือน ธันวาคม 2565 พบว่าในภาพรวม มีบริการให้บริการ 24 ครั้งหมด เป็นบุคลากรภายในมากที่สุด จำนวน 23 ครั้ง และ ภายนอก จำนวน 1 ครั้ง มีรายละเอียด ดังตารางที่ 3

ตารางที่ 3 สถิติการใช้ห้องประชุม เดือน ธันวาคม 2565

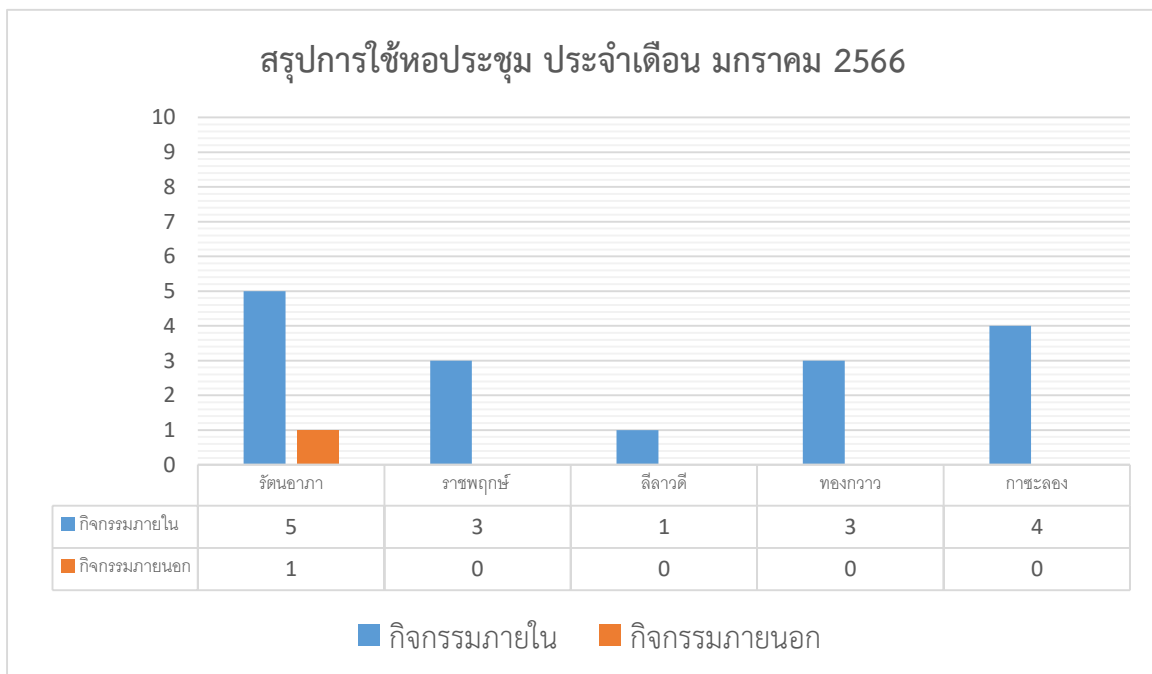
รัตนอาภา (จำนวนครั้ง)		ราชพฤกษ์ (จำนวนครั้ง)		สีลาวดี (จำนวนครั้ง)		ทองกวาว (จำนวนครั้ง)		กาชะลอง (จำนวนครั้ง)	
ภายใน	ภายนอก	ภายใน	ภายนอก	ภายใน	ภายนอก	ภายใน	ภายนอก	ภายใน	ภายนอก
4	-	6	1	5	-	4	-	4	-



4. สถิติการให้บริการห้องประชุมประจำเดือน มกราคม 2566 พบว่าในภาพรวม มีบริการให้บริการ 18 ครั้งหมด เป็นบุคลากรภายในมากที่สุด จำนวน 17 ครั้ง และ ภายนอก จำนวน 1 ครั้ง มีรายละเอียด ดังตารางที่ 4

ตารางที่ 4 สถิติการใช้ห้องประชุม เดือน มกราคม 2566

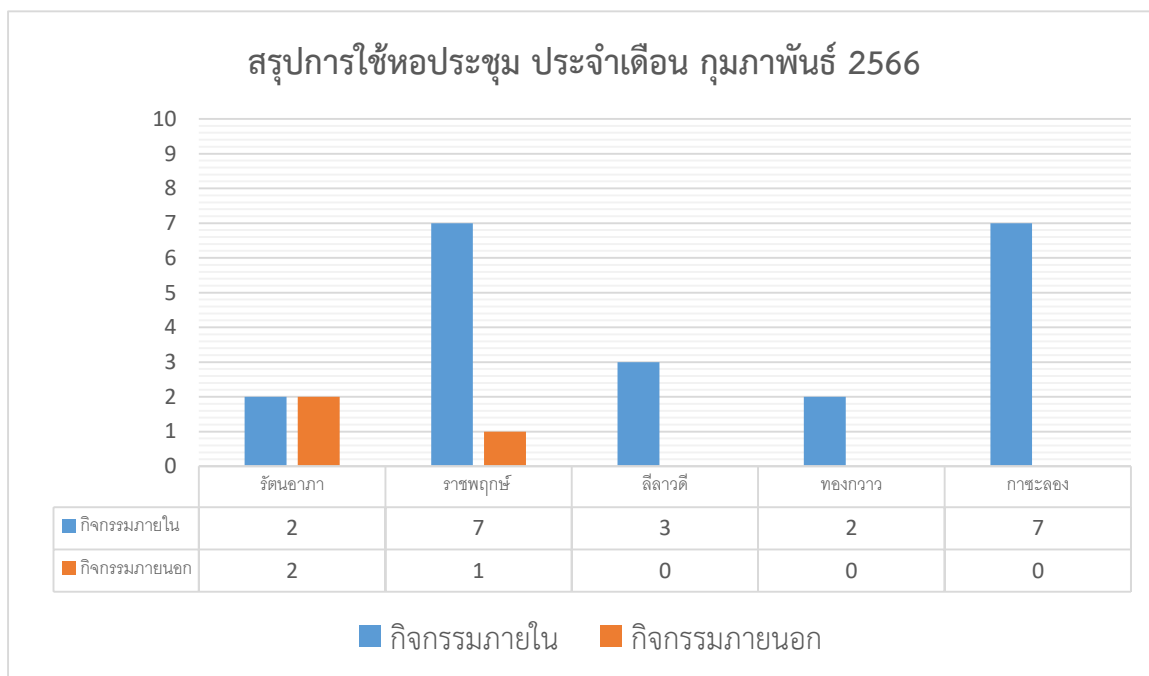
รัตนอาภา (จำนวนครั้ง)		ราชพฤกษ์ (จำนวนครั้ง)		สีลาวดี (จำนวนครั้ง)		ทองกวาว (จำนวนครั้ง)		กาชะลอง (จำนวนครั้ง)	
ภายใน	ภายนอก	ภายใน	ภายนอก	ภายใน	ภายนอก	ภายใน	ภายนอก	ภายใน	ภายนอก
5	1	3	-	1	-	3	-	4	-



5. สถิติการให้บริการห้องประชุมประจำเดือน กุมภาพันธ์ 2566 พบว่าในภาพรวม มีบริการให้บริการ 19 ครั้งหมด เป็นบุคลากรภายในมากที่สุด จำนวน 16 ครั้ง และภายนอก จำนวน 3 ครั้ง มีรายละเอียด ดังตารางที่ 5

ตารางที่ 5 สถิติการใช้ห้องประชุม เดือน กุมภาพันธ์ 2566

รัตนอาภา (จำนวนครั้ง)		ราชพฤกษ์ (จำนวนครั้ง)		สีลาวดี (จำนวนครั้ง)		ทองกวาว (จำนวนครั้ง)		กาชะลอง (จำนวนครั้ง)	
ภายใน	ภายนอก	ภายใน	ภายนอก	ภายใน	ภายนอก	ภายใน	ภายนอก	ภายใน	ภายนอก
2	2	7	1	3	-	2	-	7	-



6. สถิติการให้บริการห้องประชุมประจำเดือน มีนาคม 2566 พบว่าในภาพรวม มีบริการให้บริการ 39 ครั้งหมด เป็นบุคลากรภายในมากที่สุด จำนวน 38 ครั้ง และภายนอก จำนวน 1 ครั้ง มีรายละเอียด ดังตารางที่ 5

ตารางที่ 6 สถิติการใช้ห้องประชุม เดือน มีนาคม 2566

รัตนอาภา (จำนวนครั้ง)		ราชพฤกษ์ (จำนวนครั้ง)		สีลาวดี (จำนวนครั้ง)		ทองกวาว (จำนวนครั้ง)		กาชะลอง (จำนวนครั้ง)	
ภายใน	ภายนอก	ภายใน	ภายนอก	ภายใน	ภายนอก	ภายใน	ภายนอก	ภายใน	ภายนอก
10	-	7	1	10	-	3	-	8	-

