



ประกาศมหาวิทยาลัยราชภัฏกาแพงเพชร  
เรื่อง มาตรการการมีส่วนร่วมของผู้มีส่วนได้ส่วนเสียในการดำเนินงานตามภารกิจ  
ของมหาวิทยาลัยราชภัฏกาแพงเพชร

.....

เพื่อให้การดำเนินงานของมหาวิทยาลัยราชภัฏกาแพงเพชร เป็นไปตามเจตจำนงสุจริตที่ได้ประกาศไว้  
ของผู้บริหารมหาวิทยาลัย ในการให้ผู้มีส่วนได้ส่วนเสียเข้ามามีส่วนร่วมในการดำเนินงานทุกระดับรวมทั้งบรรลุ  
ตามเป้าหมายตามแผนกลยุทธ์ของมหาวิทยาลัย และเป็นไปด้วยความเรียบร้อย มีประสิทธิภาพ

อาศัยอำนาจตามความในมาตรา ๓๑ (๑) แห่งพระราชบัญญัติมหาวิทยาลัยราชภัฏ พ.ศ.๒๕๔๗  
มหาวิทยาลัยจึงกำหนดมาตรการ การมีส่วนร่วมของผู้มีส่วนได้ส่วนเสียมีรายละเอียด ดังนี้

ข้อ ๑ วัตถุประสงค์การมีส่วนร่วมของผู้มีส่วนได้ส่วนเสีย เพื่อส่งเสริมให้การดำเนินงานตามภารกิจ  
ของมหาวิทยาลัยให้เป็นด้วยความโปร่งใส ตรวจสอบได้ โดยเปิดโอกาสให้มีการรับฟังความคิดเห็น ร่วมวางแผน  
ร่วมดำเนินการ ร่วมแลกเปลี่ยนความคิดเห็น และร่วมติดตามประเมินผล

ข้อ ๒ มหาวิทยาลัยบริหารงานแบบมีส่วนร่วม โดยกำหนดให้ผู้มีส่วนได้ส่วนเสียในการดำเนินงาน  
ตามภารกิจของมหาวิทยาลัยตามความเหมาะสมดังนี้

๑) การมีส่วนร่วมในการให้ข้อมูลข่าวสาร โดยเปิดโอกาสให้ผู้มีส่วนได้ส่วนเสียเข้าถึงข้อมูลของ  
มหาวิทยาลัยในกิจกรรมต่างๆ ผ่านช่องทาง เช่น การเผยแพร่ข้อมูลข่าวสารผ่าน การจัดนิทรรศการ จดหมาย  
ข่าว การจัดแถลงข่าว การติดประกาศ และการให้ข้อมูลผ่านเว็บไซต์

๒) การมีส่วนร่วมในการรับฟังความคิดเห็น โดยเปิดโอกาสให้ผู้มีส่วนได้ส่วนเสียร่วมให้ข้อมูล  
ข้อเท็จจริง และความคิดเห็นเพื่อประกอบการตัดสินใจด้วยวิธีต่างๆ เช่น การรับฟังความคิดเห็น การสำรวจ  
ความคิดเห็น การจัดเวทีสาธารณะ การแสดงความคิดเห็นผ่านเว็บไซต์

๓) การมีส่วนร่วมเข้ามามีบทบาท โดยเปิดโอกาสให้ผู้มีส่วนได้ส่วนเสียมีส่วนร่วมในการปฏิบัติงาน  
หรือร่วมเสนอแนะแนวทางที่นำไปสู่การตัดสินใจ เช่น การประชุมเชิงปฏิบัติการเพื่อพิจารณาประเด็นนโยบาย  
สาธารณะ ประชาพิจารณ์การจัดตั้งคณะทำงานเพื่อเสนอแนะประเด็นนโยบาย

๔) การมีส่วนร่วมในการสร้างความร่วมมือ โดยเปิดโอกาสให้ผู้มีส่วนได้ส่วนเสียมีส่วนร่วม มีบทบาท  
ในการตัดสินใจระดับสูง เช่น การบริหารงาน และการดำเนินการอื่นของหน่วยงาน

๕) การมีส่วนร่วมในการเสริมอำนาจ โดยเปิดโอกาสให้ผู้มีส่วนได้ส่วนเสียมีส่วนร่วม

ข้อ ๓ มหาวิทยาลัยกำหนดขั้นตอน วิธีการและส่วนของหน่วยงาน เจ้าหน้าที่ที่เกี่ยวข้องกับ การให้ผู้มี  
ส่วนได้ส่วนเสียมีส่วนร่วมในการดำเนินงานดังนี้

๑) วิเคราะห์ทบทวนการดำเนินงานตามแผนกลยุทธ์ในรอบปีที่ผ่านมามาเพื่อนำมาปรับปรุงการ  
ดำเนินงานตามภารกิจหลักของมหาวิทยาลัยในปีถัดไป

๒) แต่งตั้งคณะทำงานให้เหมาะสมตามภารกิจของมหาวิทยาลัย โดยให้ผู้มีส่วนได้ส่วนเสียร่วมด้วย  
พร้อมกำหนดแนวทางการดำเนินงาน

๓) มหาวิทยาลัยจัดให้มีช่องทางที่หลากหลาย ในการรับฟังความคิดเห็นของผู้มีส่วนได้ส่วนเสีย

๔) มหาวิทยาลัยให้หน่วยงานภายใน กำหนดผู้รับผิดชอบในการจัดทำแผนกลยุทธ์การดำเนินงาน  
ของหน่วยงานแบบมีส่วนร่วม

ข้อ ๔ มหาวิทยาลัยได้กำหนดมาตรการให้ผู้รับบริการเข้ามามีส่วนร่วมในการดำเนินงานของมหาวิทยาลัย โดยแบ่งกลุ่มภารกิจตามวัตถุประสงค์ของมหาวิทยาลัยตามมาตรา ๗ แห่งพระราชบัญญัติมหาวิทยาลัยราชภัฏ พ.ศ. ๒๕๔๗ กำหนดพันธกิจหลัก แต่ละด้านดังนี้

#### **ด้านการผลิตบัณฑิต**

๑) กำหนดให้ผู้ใช้บัณฑิต ศิษย์เก่า หรือผู้ทรงคุณวุฒิร่วมเป็นคณะกรรมการร่างและพัฒนา หลักสูตร เพื่อพัฒนาหลักสูตรให้มีความทันต่อการเปลี่ยนแปลงสอดคล้องกับความต้องการของชุมชน ท้องถิ่น ประเทศชาติ และตลาดแรงงาน

๒) กำหนดให้หลักสูตรนำผลการประเมินหลักสูตร หรือผู้ที่เกี่ยวข้องที่มีข้อเสนอแนะ หรือ องค์ความรู้ที่ได้จากการบริการวิชาการมาเป็นข้อมูลในการจัดทำรายละเอียดหลักสูตร (มคอ. ๒)

๓) กำหนดให้อาจารย์ บุคลากร ประชาชน ชุมชน หน่วยงานของรัฐ เข้ามามีบทบาทเข้ามามี ส่วนร่วมในการจัดการเรียนการสอนที่เป็นประโยชน์ และนำองค์ความรู้ที่ทันสมัยมาพัฒนาคุณภาพการจัดการ เรียนการสอน

๔) กำหนดให้ผู้ใช้บัณฑิต ศิษย์เก่า หรือผู้ทรงคุณวุฒิร่วมเป็นคณะกรรมการร่วมในการ ประเมินผลการดำเนินงานของหลักสูตร พร้อมให้ข้อเสนอแนะและหลักสูตรนำผลการประเมินไปปรับปรุงตาม ข้อเสนอแนะในการพัฒนาหลักสูตรโดยการมีส่วนร่วมพร้อมเผยแพร่ผลการดำเนินงานให้สาธารณชนรับทราบ

#### **ด้านการวิจัย**

๑) กำหนดให้อาจารย์ บุคลากร ประชาชน ชุมชน หน่วยงานภาครัฐเข้ามามีส่วนร่วมในการ พัฒนาวิจัยวิจัย ให้สามารถแก้ปัญหาให้ตรงกับความต้องการของชุมชน ท้องถิ่น และประเทศชาติ

๒) เปิดโอกาสให้ อาจารย์ บุคลากร ประชาชน ชุมชน หน่วยงานภาครัฐเข้ามามีส่วนร่วมในการ จัดทำแผนกลยุทธ์ด้านการวิจัย เพื่อกำหนดกิจกรรม งบประมาณ โครงการเกี่ยวกับงานวิจัยเพื่อให้เกิด ประสิทธิภาพสูงสุด

๓) มีการดำเนินการตามแผน ในการผลิตผลงานวิจัยที่มีคุณภาพ ตีพิมพ์เผยแพร่งานวิจัย และ ถ่ายทอดองค์ความรู้งานวิจัยแก่กลุ่มเป้าหมาย

๔) มีการกำกับติดตามผลการดำเนินงานตามแผนแบบมีส่วนร่วมภาคีเครือข่าย

๕) สรุปผลการดำเนินงาน ปัญหาอุปสรรคและข้อเสนอแนะ และเผยแพร่ให้สาธารณชนรับทราบ

#### **ด้านการบริการวิชาการ**

๑) จัดทำประกาศนโยบายการดำเนินงานพันธกิจสัมพันธ์มหาวิทยาลัยกับสังคมท้องถิ่น ประจำปี งบประมาณ พ.ศ.๒๕๖๒

๒) สสำรวจประเด็นปัญหา/ความต้องการในการพัฒนาตามพันธกิจ โดยการมีส่วนร่วม

๓) สังเคราะห์ประเด็นปัญหา/ความต้องการในการพัฒนาตามพันธกิจ

๔) จัดทำแผนงาน/โครงการ การบริการวิชาการแก่สังคมและพัฒนาท้องถิ่นที่สอดคล้องกับ ฐานข้อมูลปัญหาและความต้องการโดยการมีส่วนร่วมของภาคีเครือข่าย

๕) มีการดำเนินการตามแผนงาน/โครงการ การบริการวิชาการแก่สังคมและพัฒนาท้องถิ่น โดยการมีส่วนร่วมของภาคีเครือข่าย

๖) มีการติดตามผลการดำเนินงานตามแผนงาน/โครงการ แบบมีส่วนร่วมภาคีเครือข่าย

๗) สรุปผลการดำเนินงาน ปัญหาอุปสรรคและข้อเสนอแนะ

๘) นำเสนอผู้บริหารสูงสุด

### ด้านทำนุบำรุงศิลปะและวัฒนธรรม

๑) จัดทำแผนทำนุบำรุงศิลปะและวัฒนธรรมแบบมีส่วนร่วมของผู้มีส่วนได้ส่วนเสีย

๒) ดำเนินการการตามแผน เช่น กำหนดให้นักศึกษา อาจารย์บุคลากร และประชาชนในท้องถิ่น สร้างจิตสำนึกทางวัฒนธรรมของท้องถิ่น เพื่อปลูกฝัง อนุรักษ์ในความเป็นไทย ทำนุบำรุงรักษา ฟื้นฟู สืบสาน เผยแพร่ไว้ซึ่งวัฒนธรรมอันดี ขนบธรรมเนียม จารีตประเพณี ค่านิยม ภูมิปัญญาท้องถิ่นและภูมิปัญญาไทยให้คงอยู่ตลอดไป กำหนดให้นักศึกษา บุคลากรของมหาวิทยาลัย ร่วมกันทำกิจกรรมที่สำคัญทางศาสนา ประเพณี นิยมที่ปฏิบัติกันมา ตลอดจนส่งเสริมการใช้หลักปรัชญาของเศรษฐกิจพอเพียงในการดำเนินชีวิต และกำหนดให้มีการจัดการเรียนการสอนที่บูรณาการกับศิลปะและวัฒนธรรม

๓) มีการกำกับติดตามผลการดำเนินงานตามแผนแบบมีส่วนร่วมภาคีเครือข่าย

๔) สรุปผลการดำเนินงาน ปัญหาอุปสรรคและข้อเสนอแนะ และเผยแพร่ให้สาธารณชนรับทราบ

ข้อ ๕ ในการดำเนินการให้ผู้มีส่วนได้ส่วนเสียเข้ามามีส่วนร่วมในการดำเนินงานตามพันธกิจของมหาวิทยาลัยในครั้งนี้ มหาวิทยาลัยเลือกพันธกิจหลักที่มีผู้มีส่วนได้ส่วนเสียเข้ามาเกี่ยวข้องอย่างชัดเจนในพันธกิจด้านบริการวิชาการ

ข้อ ๖ มหาวิทยาลัยแต่งตั้งคณะกรรมการติดตามตรวจสอบ และประเมินผลการดำเนินงานกลุ่มภารกิจที่กำหนดไว้ พร้อมสรุปรายงานผลการดำเนินงานข้อเสนอแนะเพื่อการปรับปรุงให้ผู้บริหารระดับสูงรับทราบและนำข้อเสนอแนะไปปรับปรุงในปีถัดไป

ทั้งนี้ ให้รองอธิการบดีฝ่ายวางแผนพัฒนาและบริการวิชาการรักษาการตามประกาศนี้ มีอำนาจออกคำสั่งให้เป็นไปตามประกาศนี้และมีอำนาจวินิจฉัยชี้ขาดในกรณีเกิดปัญหาจากการใช้ประกาศนี้ คำวินิจฉัยชี้ขาดดังกล่าวถือเป็นที่สุด

จึงประกาศให้ทราบและถือปฏิบัติโดยทั่วกัน

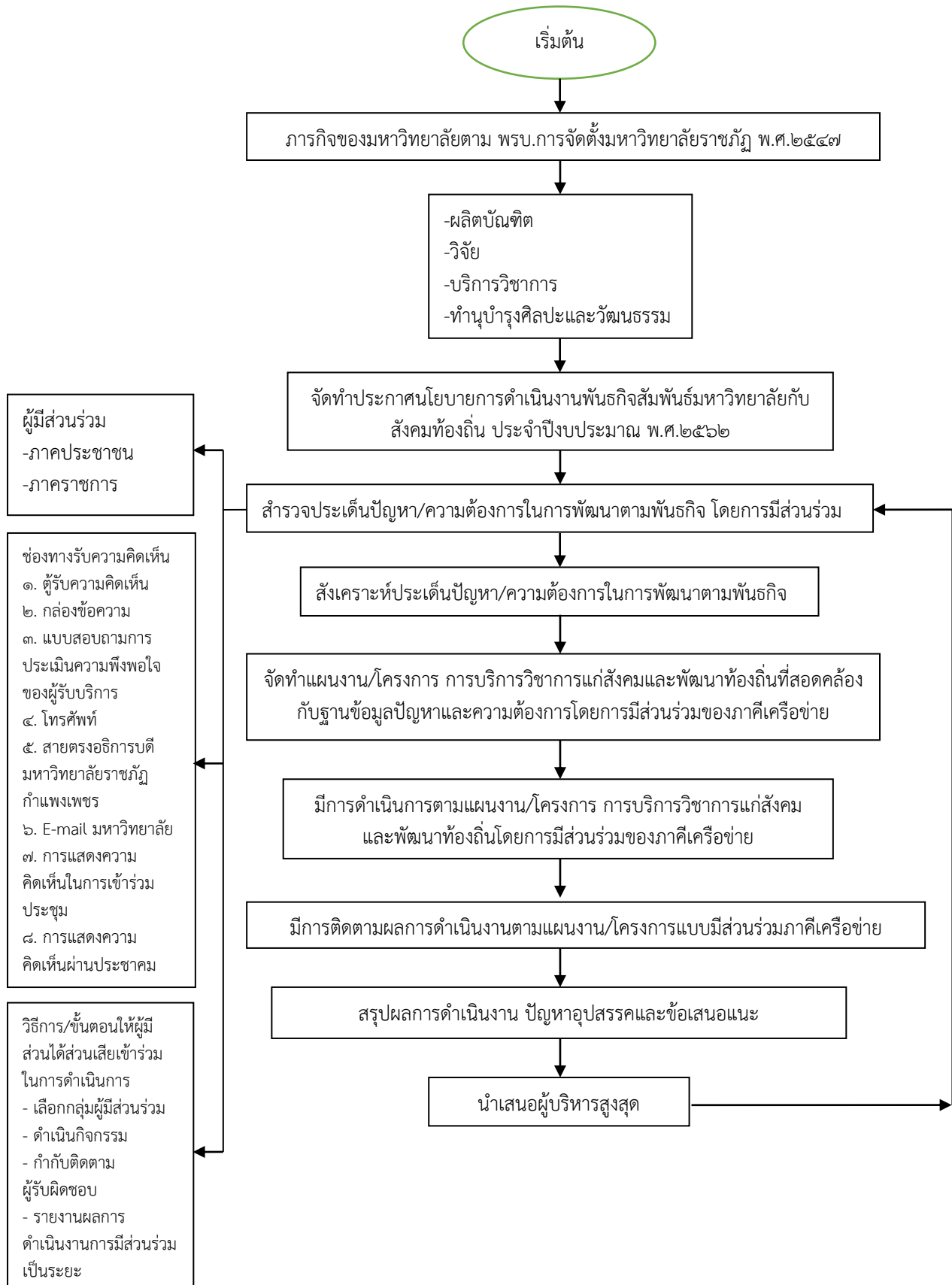
ประกาศ ณ วันที่ ๔ ตุลาคม ๒๕๖๑



(รองศาสตราจารย์ ดร.สุวิทย์ วงษ์บุญมาก)

อธิการบดีมหาวิทยาลัยราชภัฏกำแพงเพชร

ขั้นตอนมาตรการการมีส่วนร่วมของผู้มีส่วนได้ส่วนเสียในการดำเนินงานตามภารกิจ  
ของมหาวิทยาลัยราชภัฏกำแพงเพชร



แผนการดำเนินงานการมีส่วนร่วมของผู้มีส่วนได้ส่วนเสียในการดำเนินงานตามภารกิจของมหาวิทยาลัยราชภัฏกำแพงเพชร ปีงบประมาณ ๒๕๖๔

ระบบกลไก	การดำเนินการ	กำหนดการจัดกิจกรรม	ผู้รับผิดชอบ	เอกสาร
๑) จัดทำประกาศนโยบายการดำเนินงานพันธกิจสัมพันธ์มหาวิทยาลัยกับสังคมท้องถิ่น	อธิการบดีประกาศนโยบายการดำเนินงานพันธกิจสัมพันธ์มหาวิทยาลัยกับสังคมท้องถิ่น โดยนํานโยบายการดำเนินงานตามพันธกิจสัมพันธ์มหาวิทยาลัยกับสังคมท้องถิ่น มาเป็นกรอบและแนวทางในการจัดทำแผนการดำเนินงานการมีส่วนร่วมของผู้มีส่วนร่วมในการพัฒนาพื้นที่ ชุมชนเป้าหมายที่มหาวิทยาลัยกำหนด	ตุลาคม ๒๕๖๓	ผศ.ดร.ปรียานุช พรหมภาสิต	ประกาศนโยบายการดำเนินงานพันธกิจสัมพันธ์มหาวิทยาลัยกับสังคมท้องถิ่น ประจำปี
๒) สํารวจประเด็นปัญหา/ความต้องการในการพัฒนาตามพันธกิจโดยการมีส่วนร่วม และ	มหาวิทยาลัยร่วมกับภาคีเครือข่ายจังหวัดกำแพงเพชร และตาก ในการวางแผนการดำเนินงานพันธกิจสัมพันธ์มหาวิทยาลัยกับสังคมท้องถิ่น ประจำปีงบประมาณ พ.ศ.๒๕๖๒	ตุลาคม ๒๕๖๓	คณะทำงาน/คณะ/ศูนย์/สำนัก	รายงานการประชุมวางแผนการดำเนินงานพันธกิจสัมพันธ์มหาวิทยาลัยกับสังคมท้องถิ่น ประจำปีงบประมาณ พ.ศ.๒๕๖๓
	ผู้ที่อธิการมอบหมายผู้รับผิดชอบลงพื้นที่สํารวจปัญหา/ความต้องการในการพัฒนาชุมชนเป้าหมายเพื่อนํามาวิเคราะห์ สังเคราะห์ในการจัดทำแผนงาน/โครงการ งานบริการวิชาการ แก่สังคม ประจำปีงบประมาณ พ.ศ.๒๕๖๒ ภายใต้การพัฒนาท้องถิ่นด้วยพันธกิจสัมพันธ์มหาวิทยาลัยราชภัฏ	ตุลาคม ๒๕๖๓	คณะทำงาน/คณะ/ศูนย์/สำนัก	บันทึกการสํารวจประเด็นปัญหา/ความต้องการ ในการดำเนินงานพันธกิจสัมพันธ์มหาวิทยาลัยกับสังคมท้องถิ่น ประจำปีงบประมาณ พ.ศ.๒๕๖๓ โดยการมีส่วนร่วม
๓) สังเคราะห์ประเด็นปัญหา/ความต้องการในการพัฒนาตามพันธกิจ	คณะทำงานและรองคณบดีที่ดูแลงานบริการวิชาการ นำข้อมูลที่ได้จากการสํารวจประเด็นปัญหา/ความต้องการมาสังเคราะห์ เพื่อนำไปจัดทำแผนงาน/โครงการ ตามศักยภาพของมหาวิทยาลัย	ตุลาคม ๒๕๖๓	สำนักบริการวิชาการฯ/ รองคณบดีที่ดูแลงานบริการวิชาการ	บันทึกการสังเคราะห์ประเด็นปัญหา/ความต้องการในการดำเนินงานพันธกิจสัมพันธ์มหาวิทยาลัยกับสังคมท้องถิ่น ประจำปีงบประมาณ พ.ศ.๒๕๖๓

ระบบกลไก	การดำเนินการ	กำหนดการจัดกิจกรรม	ผู้รับผิดชอบ	เอกสาร
๔) จัดทำแผนงาน/โครงการ การบริการวิชาการแก่สังคม และพัฒนาท้องถิ่นที่สอดคล้องกับ ฐานข้อมูลปัญหาและความ ต้องการโดยการ มีส่วนร่วม ของภาคีเครือข่าย	คณะทำงานจัดทำแผนงาน/โครงการ งานบริการวิชาการแก่สังคม ประจำปีงบประมาณ พ.ศ.๒๕๖๒ ภายใต้การพัฒนาท้องถิ่นด้วยพันธกิจ สัมพันธมหาวิทยาลัยราชภัฏ พร้อมคืนข้อมูลให้กับ ชุมชน	ตุลาคม ๒๕๖๓	สำนักบริการวิชาการฯ/ รองคณบดีที่ดูแลงานบริการ วิชาการ	แผนปฏิบัติการ/โครงการ งานบริการวิชาการแก่สังคม ประจำปีงบประมาณ พ.ศ.๒๕๖๔ ภายใต้การพัฒนา ท้องถิ่นด้วยพันธกิจสัมพันธ มหาวิทยาลัยราชภัฏ  บันทึกการประชุมชี้แจง แผนปฏิบัติการ/โครงการ งานบริการวิชาการแก่สังคม ประจำปีงบประมาณ พ.ศ.๒๕๖๔ ภายใต้การพัฒนา ท้องถิ่นด้วยพันธกิจสัมพันธ มหาวิทยาลัยราชภัฏ
๕) มีการดำเนินการตามแผนงาน/ โครงการ การบริการวิชาการ แก่สังคมและพัฒนาท้องถิ่น โดยการมีส่วนร่วมของภาคี เครือข่าย	ผู้รับผิดชอบดำเนินการตามแผนงาน/โครงการโดย การมีส่วนร่วมของผู้มีส่วนได้ส่วนเสีย	ตุลาคม ๒๕๖๓-กันยายน ๒๕๖๔	ผู้รับผิดชอบโครงการบริการ วิชาการ	สรุปผลการดำเนินงานตาม แผนปฏิบัติการ/โครงการ งานบริการวิชาการแก่สังคม ภายใต้การพัฒนาท้องถิ่นด้วยพันธ กิจสัมพันธมหาวิทยาลัย ราชภัฏแบบมีส่วนร่วมของภาคี เครือข่าย
๖) มีการติดตามผลการดำเนินงาน ตามแผนงาน/โครงการ แบบมีส่วน ร่วมภาคีเครือข่าย	ให้ผู้รับผิดชอบโครงการรายงานผลการดำเนินงาน ตามแผนงาน/โครงการ	มิถุนายน - กรกฎาคม ๒๕๖ ๔	สำนักบริการวิชาการฯ	บันทึกการประชุมติดตามผลการ ดำเนินงานตามแผนงาน/โครงการ งานบริการวิชาการแก่สังคม

ระบบกลไก	การดำเนินการ	กำหนดการจัดกิจกรรม	ผู้รับผิดชอบ	เอกสาร
				ภายใต้การพัฒนาท้องถิ่นด้วยพันธกิจสัมพันธ์มหาวิทยาลัยราชภัฏแบบมีส่วนร่วมของภาคีเครือข่าย
๓) สรุปผลการดำเนินงาน ปัญหาอุปสรรคและข้อเสนอแนะ	ผู้รับผิดชอบดำเนินการสรุปผลการดำเนินงานตามแผนงาน/โครงการ พร้อมปัญหาอุปสรรคและข้อเสนอแนะ	มิถุนายน - สิงหาคม ๒๕๖๔	สำนักบริการวิชาการฯ	รายงานผลการดำเนินงานตามแผนปฏิบัติงาน/โครงการ งานบริการวิชาการแก่สังคม ภายใต้การพัฒนาท้องถิ่นด้วยพันธกิจสัมพันธ์มหาวิทยาลัยราชภัฏ แบบมีส่วนร่วมของภาคีเครือข่าย
๔) นำเสนอผู้บริหารสูงสุด	ผู้รับผิดชอบนำผลการดำเนินงานเสนอผู้บริหารสูงสุดของมหาวิทยาลัยให้ข้อเสนอแนะ เพื่อนำไปปรับปรุงในครั้งต่อไป	มิถุนายน - สิงหาคม ๒๕๖๔	คณะทำงาน	บันทึกข้อความนำเสนอรายงานผลการดำเนินงานตามแผนปฏิบัติงาน/โครงการ งานบริการวิชาการแก่สังคม ภายใต้การพัฒนาท้องถิ่นด้วยพันธกิจสัมพันธ์มหาวิทยาลัยราชภัฏแบบมีส่วนร่วมของภาคีเครือข่าย