



# จดหมายข่าว News Letter

สำนักบริการวิชาการและจัดหารายได้

Center of Academic Service and Raising Revenue : ASR

ฉบับที่ 111 ประจำเดือนตุลาคม 2567

1

## สถาบันวิจัยและพัฒนา มรท.กพ. เปิดรับข้อเสนอโครงการทุนอุดหนุนการวิจัย

ประจำปีงบประมาณ  
2568

### สำหรับอาจารย์

- 1 โครงการพัฒนางานวิจัยและนวัตกรรม เพื่อการพัฒนาท้องถิ่น และโครงการเป้าหมายการพัฒนาอย่างยั่งยืน (SDG)
- 2 โครงการเป้าหมายการพัฒนาอย่างยั่งยืน (SDG) โดยมุ่งเน้นตัวชี้วัดที่ 17

### สำหรับนักศึกษา

- 3 โครงการพัฒนางานวิจัยและนวัตกรรมเพื่อการพัฒนาท้องถิ่น

### สำหรับพนักงานสายสนับสนุน

- 4 โครงการสนับสนุนส่งเสริมการวิจัยเพื่อท้องถิ่น กิจกรรมจัดสรรทุนวิจัย R2R



ลงทะเบียนออนไลน์

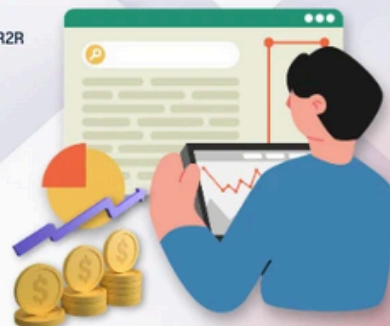


Download แบบฟอร์ม

บัดนี้ - 9 พ.ย. 2567

สอบถามเพิ่มเติม

สถาบันวิจัยและพัฒนา 055-706555 ต่อ 1760  
หรือ นายเอกลักษณ์ หลิมมงคล (แอม)



## ร่วมวางแผนดำเนินงานวิจัยและพัฒนา เรื่อง การจัดการน้ำแบบมีส่วนร่วม และร่วมวางแผนการจัดการน้ำเพื่อแก้ไขปัญหาให้กับชุมชน และเสริมหนุนสุขภาวะของชุมชน

เมื่อวันที่ 9 ตุลาคม 2567 ทีมสถาบันสารสนเทศทรัพยากรน้ำ (องค์การมหาชน) สังกัด อว. ตามคำสั่งของผู้ตรวจฯ อว. ได้ประสานงานกับ ผู้ช่วยศาสตราจารย์ ดร.ชาลี ตระกูล รองอธิการบดีฝ่ายบริการวิชาการและกิจการพิเศษ และผู้ช่วยศาสตราจารย์ ดร.สุรศักดิ์ บุญเทียน คณะมนุษยศาสตร์และสังคมศาสตร์ ได้ลงพื้นที่บ้านคลองลพปลาร้า หมู่ที่ 13 ตำบลคลองลานพัฒนา อำเภอลองลาน จังหวัดกำแพงเพชร ร่วมกับแกนนำท้องถิ่น ท้องถิ่น และแกนนำชุมชน ร่วมวางแผนดำเนินงานวิจัยและพัฒนา เรื่อง การจัดการน้ำแบบมีส่วนร่วม เพื่อศึกษาสถานการณ์ปัญหา ความต้องการ การรวบรวมข้อมูลพื้นฐาน/บริบทพื้นที่ เส้นทางน้ำ สถานที่กักเก็บ ผู้ใช้ประโยชน์ และร่วมวางแผนการจัดการน้ำเพื่อแก้ไขปัญหาให้กับชุมชน และเสริมหนุนสุขภาวะของชุมชน



สถานที่ติดต่อ :

สำนักบริการวิชาการและจัดหารายได้ มหาวิทยาลัยราชภัฏกำแพงเพชร  
เลขที่ 69 หมู่ที่ 1 ตำบลนครชุม อำเภอเมือง จังหวัดกำแพงเพชร 62000



โทร.055-706555 ต่อ 7907



asr.kpru2559@gmail.com



<https://facebook.com/KPRU.ASR/>



<https://asl.kpru.ac.th/>





# จดหมายข่าว News Letter

สำนักบริการวิชาการและจัดหารายได้

Center of Academic Service and Raising Revenue : ASR

ฉบับที่ 111 ประจำเดือนตุลาคม 2567

2

## ประชุมชี้แจงทำความเข้าใจแนวทางการดำเนินงานโครงการยุทธศาสตร์มหาวิทยาลัยราชภัฏเพื่อการพัฒนาท้องถิ่น ประจำปีงบประมาณ 2568

เมื่อวันที่ 10 ตุลาคม 2567 สำนักบริการวิชาการและจัดหารายได้ จัดประชุมชี้แจงทำความเข้าใจแนวทางการดำเนินงานโครงการยุทธศาสตร์มหาวิทยาลัยราชภัฏเพื่อการพัฒนาท้องถิ่น ประจำปีงบประมาณ 2568 ณ ห้องประชุม รวงผึ้ง ชั้น 8 อาคารเรียนรวมและอำนวยการ อาคาร 14 มหาวิทยาลัยราชภัฏกำแพงเพชร เพื่อชี้แจงและทำความเข้าใจแนวทางการดำเนินงานในปีงบประมาณ 2568 โดยมีรายการโครงการ ดังนี้

1. โครงการพัฒนาคุณภาพชีวิต และยกระดับเศรษฐกิจฐานราก
2. โครงการยกระดับมาตรฐานผลิตภัณฑ์ชุมชนที่ยั่งยืนสู่แพลตฟอร์มออนไลน์
3. โครงการพัฒนาและสนับสนุนศูนย์ความเป็นเลิศของมหาวิทยาลัย



## กิจกรรมปลูกต้นไม้เฉลิมพระเกียรติพระบาทสมเด็จพระเจ้าอยู่หัว เนื่องในโอกาสพระราชพิธีมหามงคลเฉลิมพระชนมพรรษา 6 รอบ 28 กรกฎาคม 2567

เมื่อวันที่ 21 ตุลาคม 2567 บุคลากรสำนักบริการวิชาการและจัดหารายได้ เข้าร่วมกิจกรรมปลูกต้นไม้เฉลิมพระเกียรติพระบาทสมเด็จพระเจ้าอยู่หัว เนื่องในโอกาสพระราชพิธีมหามงคลเฉลิมพระชนมพรรษา 6 รอบ 28 กรกฎาคม 2567 และกิจกรรมเฉลิมพระเกียรติ เนื่องในวันคล้ายวันพระบรมราชสมภพ วันที่ 5 ธันวาคม 2567 ณ บริเวณพื้นที่ 73 ไร่ มหาวิทยาลัยราชภัฏกำแพงเพชร







# จดหมายข่าว News Letter

สำนักบริการวิชาการและจัดหารายได้

Center of Academic Service and Raising Revenue : ASR

ฉบับที่ 111 ประจำเดือนตุลาคม 2567

3

## กิจกรรมการประชุมเตรียมความพร้อมของกิจกรรมแลกเปลี่ยนเรียนรู้การดำเนินงานโครงการสร้างเสริมสุขภาพขนาดเล็ก (ARE ระดับหน่วยจัดการ ครั้งที่ 1) สำหรับหน่วยจัดการ (Node) จังหวัดกำแพงเพชร

เมื่อวันที่ 28 ตุลาคม 2567 นำโดย ดร.วิชรา วนิชธรรม หัวหน้าหน่วยจัดการ (PM) จัดกิจกรรมการประชุมเตรียมความพร้อมของกิจกรรมแลกเปลี่ยนเรียนรู้การดำเนินงานโครงการสร้างเสริมสุขภาพขนาดเล็ก (ARE ระดับหน่วยจัดการ ครั้งที่ 1) สำหรับหน่วยจัดการ (Node) จังหวัดกำแพงเพชร ณ ห้องประชุมคาราโรตี ชั้น 4 อาคารเรียนรวมและอำนวยการ มหาวิทยาลัยราชภัฏกำแพงเพชร



ขอเชิญชวน บุคลากร นักศึกษา และประชาชนทั่วไป

## ร่วมบริจาคโลหิต

ราชภัฏร่วมจิต บริจาคโลหิต  
ต่อชีวิตเพื่อนมนุษย์ ครั้งที่ 14

20 พฤศจิกายน 2567

10.00-14.00 น. ณ หอประชุมรัตนอาภา

กรุณาเตรียมบัตรประชาชน  
หรือบัตรบริจาคโลหิตมาด้วย



สำหรับนักศึกษาผู้ กยศ. ผู้ที่มาบริจาคโลหิตจะได้รับจิตอาสา 10 ชั่วโมง



สถานที่ติดต่อ :

สำนักบริการวิชาการและจัดหารายได้ มหาวิทยาลัยราชภัฏกำแพงเพชร

เลขที่ 69 หมู่ที่ 1 ตำบลนครชุม อำเภอเมือง จังหวัดกำแพงเพชร 62000



โทร.055-706555 ต่อ 7907



asr.kpru2559@gmail.com



<https://facebook.com/KPRU.ASR/>



<https://asl.kpru.ac.th/>



# จดหมายข่าว News Letter

สำนักบริการวิชาการและจัดหารายได้

Center of Academic Service and Raising Revenue : ASR

ฉบับที่ 111 ประจำเดือนตุลาคม 2567

4



## วิสัยทัศน์

# V i s i o n

สำนักบริการวิชาการและจัดหารายได้เป็นหน่วยงานหลักในการสร้างรายได้ให้กับมหาวิทยาลัย และส่งเสริมให้ชุมชนมีความเข้มแข็งอย่างยั่งยืน



สถานที่ติดต่อ :  
สำนักบริการวิชาการและจัดหารายได้ มหาวิทยาลัยราชภัฏกำแพงเพชร  
เลขที่ 69 หมู่ที่ 1 ตำบลนครชุม อำเภอเมือง จังหวัดกำแพงเพชร 62000



โทร.055-706555 ต่อ 7907



asr.kpru2559@gmail.com



<https://facebook.com/KPRU.ASR/>



<https://asl.kpru.ac.th/>